



# **GUIDE DES REPÈRES VISUELS**

## **POUR LES VISITEURS DU CENTRE SEGAL**

*Mise à jour février 2025*

**PARTENAIRE INCLUSIVITÉ &  
ENGAGEMENT**

# **RICHTER**

## TABLE DES MATIÈRES

3	QU'EST-CE QU'UN GUIDE DES REPÈRES VISUELS?
3	À PROPOS DU CENTRE SEGAL
4	COMMENT SE RENDRE AU THÉÂTRE
20	COMMENT ACHETER VOS BILLETS
21	SE DÉPLACER DANS LE HALL DU CENTRE SEGAL
29	À LA FIN DU SPECTACLE

## QU'EST-CE QU'UN GUIDE DES REPÈRES VISUELS?

- Un guide des repères visuels est un document qui vous permet de savoir à l'avance ce qui vous attend au théâtre, afin de vous préparer à votre visite.

## À PROPOS DU CENTRE SEGAL

### **Le Centre Segal est...**

Un centre des arts de la scène qui crée, produit et présente des pièces de théâtre dans la langue anglaise de calibre international. Les meilleurs artistes professionnels de Montréal et d'ailleurs s'y produisent.

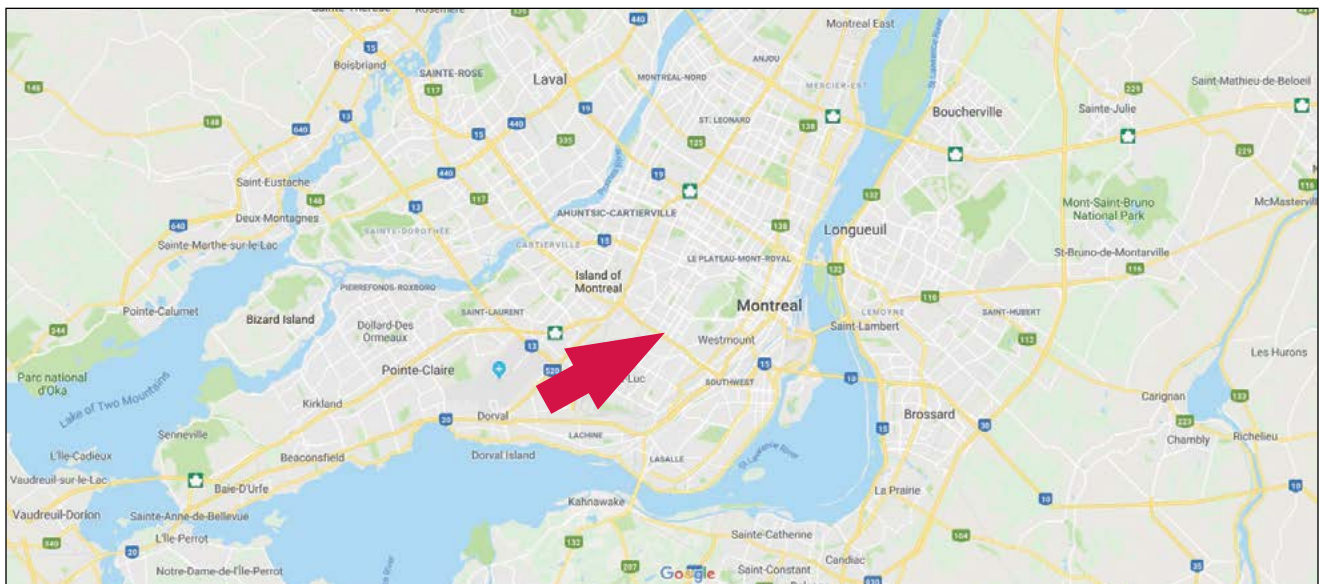
Le Centre Segal accueille et soutient les enfants, les adolescents et les adultes qui vivent avec un handicap ou un trouble de santé mentale, ainsi que leur famille et leurs soignants. Nous nous efforçons de faire en sorte que nos programmes, nos services et nos installations soient accessibles à tous.

# COMMENT SE RENDRE AU THÉÂTRE

## DIRECTIONS EN VOITURE

- Entrée principale : 5170 chemin de la Côte-Ste-Catherine à Montréal, entre Mountain Sights et Westbury.
- Entrée accessible : 5550, avenue Westbury, entre Côte-Ste-Catherine et Édouard-Montpetit.

La flèche rouge pointe vers le Centre Segal sur les deux cartes ci-dessous :



## COMMENT SE RENDRE AU THÉÂTRE

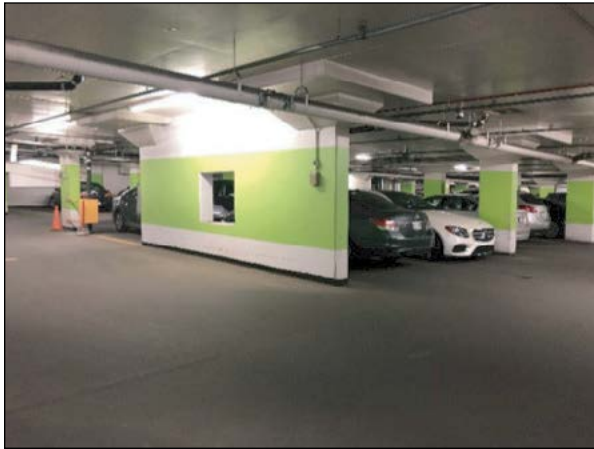
### STATIONNEMENT

- Le stationnement est gratuit dans les rues avoisinant le Centre Segal des arts de la scène. Veuillez tenir compte de certaines heures de restriction indiquées sur les panneaux de signalisation
- Deux places sont réservées aux titulaires d'un permis de stationnement pour personnes handicapées près de l'entrée sur Westbury. Cependant, elles se remplissent très rapidement.
- Nous recommandons vivement à toute personne à mobilité réduite de se faire déposer à la rampe d'accès de l'entrée sur Westbury avant de se stationner.
- Il existe un stationnement intérieur gratuit pour les abonnés et pour certaines représentations, comme les représentations détendues, dans le parking souterrain adjacent du Sylvan Adams YM-YWHA, au 5400 de l'avenue Westbury.
  - ◇ Il y a une distance d'environ 250 mètres entre le stationnement souterrain et le hall d'entrée du Centre Segal, ce qui, selon les gens, représente une marche de 2 à 10 minutes.

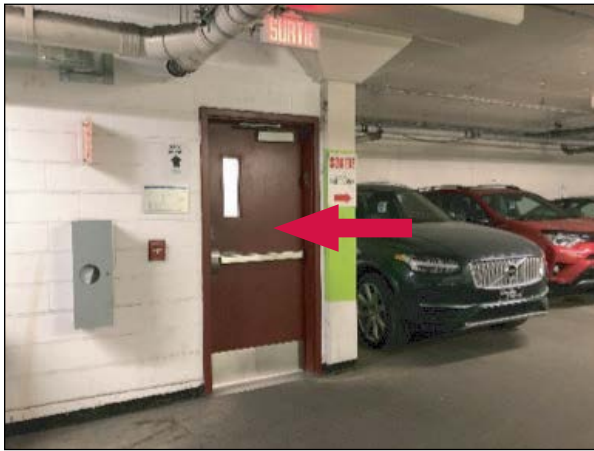


- Le jour du spectacle pour lequel vous avez acheté des billets, entrez dans le stationnement souterrain intérieur gratuit adjacent du YM-YWHA Sylvan Adams au 5400, avenue Westbury, après avoir passé le contrôle de sécurité de votre véhicule.

## COMMENT SE RENDRE AU THÉÂTRE



- Utilisez les panneaux SORTIE pour trouver la porte rouge menant au couloir du YM-YWHA et à l'ascenseur.



- Descendez le couloir.

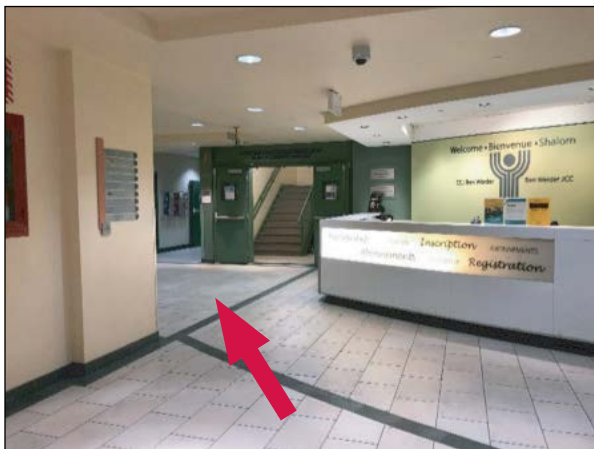
## COMMENT SE RENDRE AU THÉÂTRE



- Entrez dans l'ascenseur.



- Dans l'ascenseur, appuyez sur le bouton « G » pour la réception.



- Lorsque vous sortez de l'ascenseur, tournez à droite.
- Dirigez-vous vers la réception et tournez à gauche.
- Descendez le couloir à côté de l'escalier.



## COMMENT SE RENDRE AU THÉÂTRE



- Descendez le couloir.



- Vous arriverez dans le hall d'entrée du YM-YWHA.
- Continuez à marcher tout droit dans le « couloir de la famille Nan et Bill Lassner ».



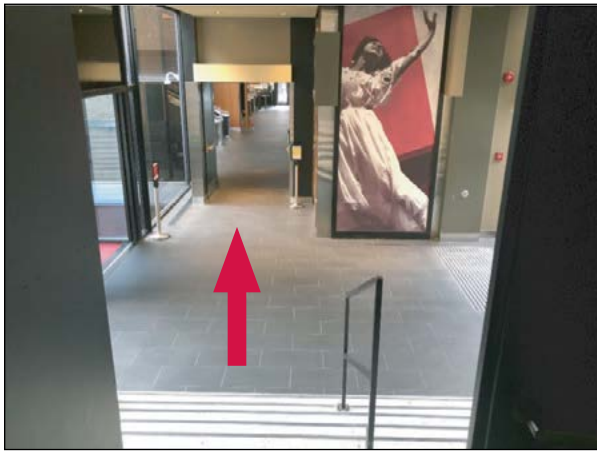
- Descendez ce couloir jusqu'à ce que vous arriviez à des portes vertes sur votre gauche.
- Elles seront ouvertes une heure avant le début du spectacle.



## COMMENT SE RENDRE AU THÉÂTRE



- Il y aura une autre série de portes vertes.
- Passez ces portes.



- Descendez l'escalier. Cet escalier comporte sept marches.
- OU utilisez l'élévateur. Pour se faire, ouvrez la porte, en appuyant sur le bouton ↓ si l'ascenseur est au niveau inférieur ou ↑ s'il est au niveau supérieur.



- Entrez dans l'élévateur et, une fois la porte complètement fermée (environ 13 secondes), appuyez continuellement sur le bouton dans la direction où vous souhaitez aller. Attendez que la porte s'ouvre avant de relâcher le bouton.
  - Si vous relâchez le bouton, l'ascenseur s'arrêtera
- 
- Vous êtes arrivés !

# COMMENT SE RENDRE AU THÉÂTRE

## EN TAXI

Un téléphone est à votre disposition à la billetterie la plus proche du studio pour commander un taxi à la fin du spectacle. Une liste des numéros de téléphone des compagnies de taxis, ainsi que les deux adresses du Centre Segal, est accrochée au mur, juste à côté du téléphone.

## EN TRANSPORT EN COMMUN

 Station de métro Côte-Sainte-Catherine - Ligne orange

Voici une carte montrant la route à suivre pour se rendre de la station de métro Côte-Sainte-Catherine au Centre Segal.



## COMMENT SE RENDRE AU THÉÂTRE



- Voici la sortie de la station de métro Côte-Ste-Catherine.
- Sortez par la porte et empruntez la rue Victoria.



- Une fois dehors, tournez à droite et marchez jusqu'au coin de la rue Victoria et du Chemin de la Côte-Ste-Catherine.
- Cela devrait vous prendre moins d'une (1) minute.



- Tournez à gauche sur le Chemin de la Côte-Ste-Catherine.
- Traversez la rue Victoria lorsque vous pouvez le faire en toute sécurité.
- Cela devrait vous prendre moins d'une (1) minute.

## COMMENT SE RENDRE AU THÉÂTRE



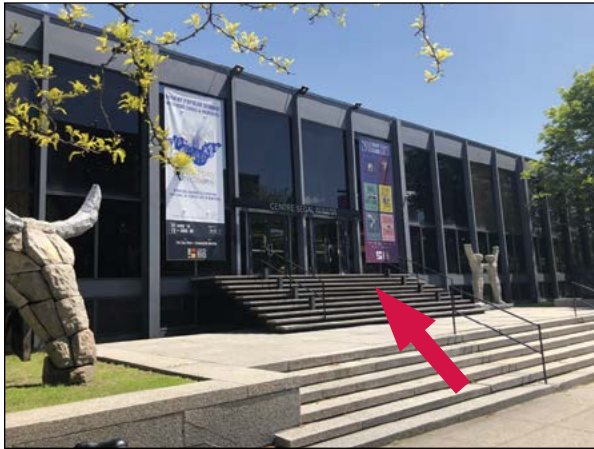
- Continuez à marcher sur le Chemin de la Côte-Ste-Catherine.
- Vous marcherez à côté du parc Mackenzie-King et passerez devant un feu de circulation, un arrêt d'autobus et un abribus.
- Cela devrait vous prendre environ 5 minutes.



- Vous arriverez à un deuxième feu de circulation au coin de l'avenue Westbury.
- Vous verrez le Centre Segal de l'autre côté de la rue.
- Traversez la rue lorsque vous pouvez le faire en toute sécurité.
- Le Centre Segal est le grand bâtiment noir sur votre gauche avec de nombreuses fenêtres.
- Cela devrait vous prendre 1 minute.



## COMMENT SE RENDRE AU THÉÂTRE




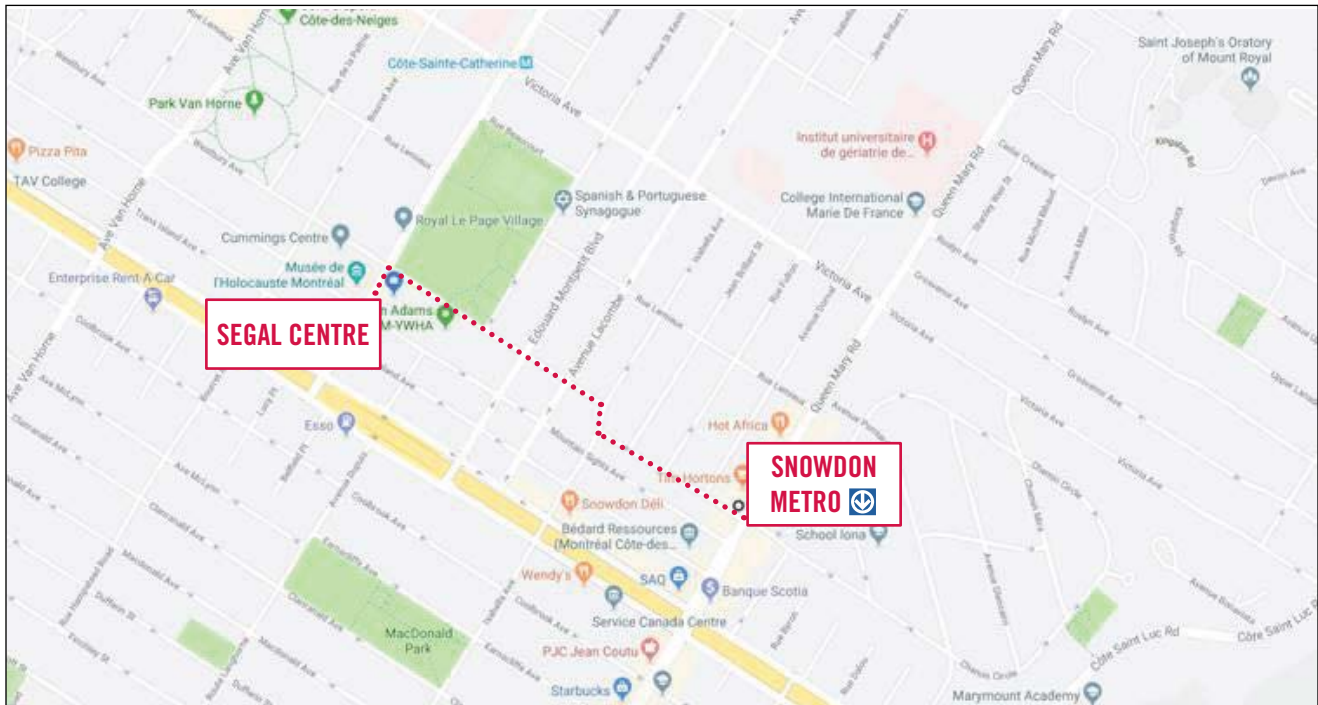
- Voici l'ENTRÉE PRINCIPALE du Centre Segal.
- Il y a une statue d'une grosse tête de taureau et une statue de deux amis qui se tiennent par l'épaule de chaque côté de l'escalier.
- Vous pouvez monter les escaliers de l'entrée principale, située au 5170 Chemin de la Côte-Ste-Catherine pour entrer.
- Cela devrait vous prendre moins d'une (1) minute.



- Voici l'ENTRÉE DE CÔTÉ avec une rampe d'accès, située au 5550 avenue Westbury.
- Vous pouvez y accéder en tournant à gauche après avoir traversé l'avenue Westbury.
- Montez la rampe.
- À droite de la porte, sur la rampe, il y a un gros bouton rond sur lequel vous pouvez appuyer pour ouvrir la porte automatiquement.
- Entrez dans la porte et tournez à droite pour accéder au hall du Centre Segal.
- Cela devrait prendre moins d'une (1) minute.

## COMMENT SE RENDRE AU THÉÂTRE

 Station de métro Snowdon (station de métro accessible avec ascenseur) - Lignes bleue et orange : Voici une carte indiquant la route à suivre pour se rendre de la station de métro Snowdon au Centre Segal :



- Voici la sortie de la station de métro Snowdon
- Sortez par la porte située à gauche de l'ascenseur, marquée Westbury Avenue.
- Cela devrait prendre moins d'une (1) minute.



## COMMENT SE RENDRE AU THÉÂTRE



- Une fois à l'extérieur, tournez à droite et marchez le long de l'avenue Westbury.
- Vous passerez devant des maisons et des bâtiments.
- Vous traverserez 3 intersections.
- Cela devrait prendre environ 3 minutes.



- La quatrième intersection que vous atteindrez est la rue Isabella.
- Tournez à droite sur la rue Isabella.
- Cela devrait prendre moins de 30 secondes.



- La marche est très courte jusqu'au coin de l'avenue Westbury et de la rue Isabella.
- Marchez jusqu'à la rue Westbury.
- Tournez à gauche et traversez la rue Isabella lorsque vous pouvez le faire en toute sécurité.
- Vous pouvez ainsi continuer à marcher le long de l'avenue Westbury.
- Vous passerez devant une intersection.
- Cela devrait prendre 3 minutes.

## COMMENT SE RENDRE AU THÉÂTRE



- Vous arrivez au coin de la rue Édouard-Montpetit.
- Utilisez les lignes de passage pour piétons pour rejoindre l'autre côté de l'avenue Westbury.
- Cela devrait prendre moins d'une (1) minute.

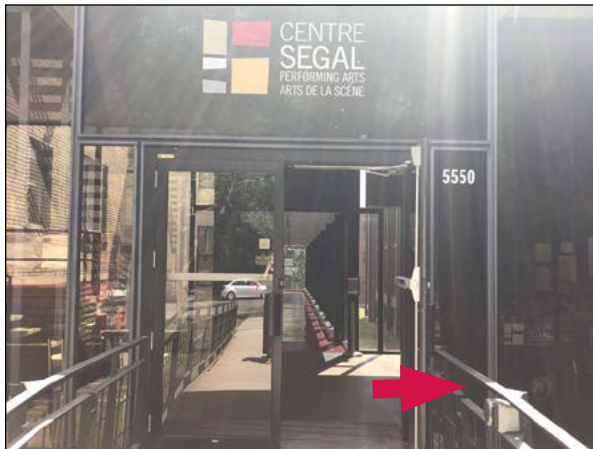


- Continuez de marcher sur l'avenue Westbury en passant devant l'école secondaire Herzliah et le YM-YWHA.
- Il y a un parc de l'autre côté de la rue.
- Cela devrait prendre 2 minutes.



- Tournez à gauche sur la rampe accessible pour entrer au Centre Segal.
- Cela devrait prendre 1 minute.

## COMMENT SE RENDRE AU THÉÂTRE



- Il y a un gros bouton rond sur lequel vous pouvez appuyer pour ouvrir la porte automatiquement à droite de la porte, sur la rampe.
- Entrez par la porte et tournez à droite pour accéder au hall du Centre Segal.
- Cela devrait prendre 30 secondes.

### **AUTOBUS**



- Les lignes #129 et #17 vous déposeront à l'angle du chemin de la Côte-Ste-Catherine et de l'avenue Westbury, juste en avant du Centre Segal.



- Les lignes #51 et #166 vous déposeront à la station de métro Snowdon.
- Vous pouvez suivre le guide étape par étape de la section précédente pour vous rendre de la station de métro Snowdon au hall d'entrée du Centre Segal.



## COMMENT SE RENDRE AU THÉÂTRE

### EN BIXI

- Il y a deux stations Bixi à proximité du Centre Segal



- Une au métro Snowdon ;



- et une au coin de la rue Beaucourt et du Chemin de la Côte-Ste-Catherine.

### TRANSPORT ADAPTÉ

Pour plus d'information sur le transport adapté, veuillez consulter [le site Web du transport adapté de la STM](#)

### **Vous avez des questions?**

Si vous avez des questions ou si vous souhaitez visiter le théâtre à l'avance, veuillez appeler la billetterie au 514-739-7944 ou envoyer un courriel à

[boxoffice@segalcentre.org](mailto:boxoffice@segalcentre.org)

### **Autres Guides des repères visuels**

Si vous souhaitez effectuer une visite virtuelle, veuillez consulter le site suivant

[segalcentre.org/en/virtual-tour](http://segalcentre.org/en/virtual-tour)

### **AUTRES GUIDES DES REPÈRES VISUELS**

Pour certains spectacles, le Centre Segal créera des repères visuels pour le spectacle lui-même. Consultez la page Web du Centre Segal du spectacle qui vous intéresse pour savoir si un guide a été programmé.

Pour ceci ou pour toute autre information, vous pouvez contacter notre Billetterie au 514-739-7944.

## COMMENT ACHETER VOS BILLETS

- Vous pouvez appeler notre billetterie au 514-739-7944 et mentionner toute assistance spéciale dont vous pourriez avoir besoin.

Nous nous ferons un plaisir de vous aider à rendre votre expérience plus confortable.

### **HEURES D'OUVERTURE DE LA BILLETTERIE**

Du lundi au jeudi 12h00 - 17h00

Vendredi 12h00 - 16h30

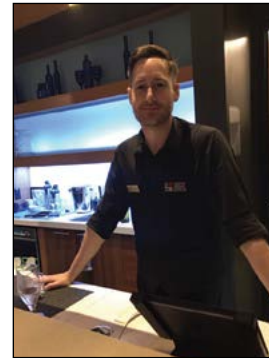
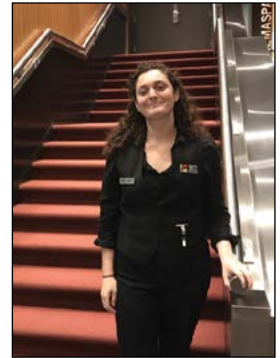
- Vous pouvez vous rendre en ligne sur le site [segalcentre.org/fr/box-office](https://segalcentre.org/fr/box-office) et suivre les instructions ; ou
- Vous pouvez vous rendre directement au Centre Segal.



## SE DÉPLACER DANS LE HALL DU CENTRE SEGAL

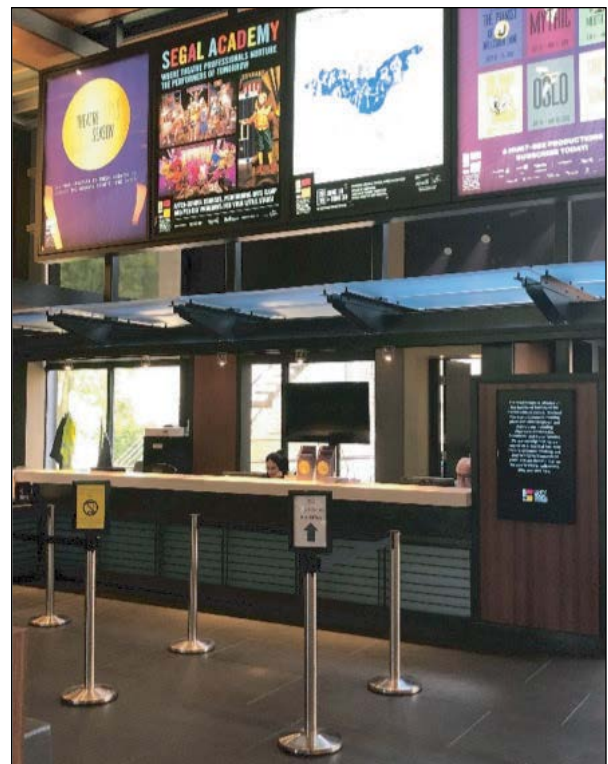
### PLACIERS

- Lorsque vous arriverez au Centre Segal, vous serez accueilli par nos huissier.
- Ils vous aideront à obtenir vos billets et à trouver votre place dans le théâtre.
- Ils sont là pour vous aider à trouver votre place et à vous aider de toutes autres façons possibles.
- N'hésitez pas à leur poser toutes les questions que vous pourriez avoir



### BILLETTERIE

- Voici la billetterie.
- C'est là que vous récupérez vos billets avant le début du spectacle.
- Il peut y avoir de nombreuses personnes qui font la file pour obtenir leurs billets, mais il se peut aussi qu'il n'y en ait que quelques-unes, voire aucune.



## SE DÉPLACER DANS LE HALL DU CENTRE SEGAL



### SALLES DE BAINS

Si vous avez besoin d'aide pour trouver les toilettes, veuillez vous adresser à l'un de nos huissier.

- Il y a deux salles de bains à plusieurs cabines (une pour les hommes et une pour les femmes) dans le hall du Centre Segal.
- Elles sont clairement indiquées près de l'escalier le plus proche du comptoir de la billetterie.
- Il y a des cabines accessibles aux fauteuils roulants dans les toilettes pour hommes et pour femmes.
- Il n'y a pas de portes automatiques.
- Les lavabos et les distributeurs de savon peuvent être hors de portée des personnes en fauteuil roulant.
- Il y a une fontaine d'eau près des toilettes.



## SE DÉPLACER DANS LE HALL DU CENTRE SEGAL

### BAR

C'est là que vous pouvez acheter des rafraîchissements tels que de l'eau, des boissons non alcoolisées et des collations.



### ESPACES TRANQUILES

Le Centre Segal dispose de quelques espaces permanents plus calmes pour répondre à différents besoins. Vous pouvez utiliser ces espaces :

- Avant le spectacle.
- Pendant le spectacle, si vous avez besoin de vous détendre et de quitter le Théâtre pour quelques instants.
- Vous pouvez sortir et revenir dans le Théâtre à tout moment.
- Après le spectacle, lorsque vous attendez de quitter le Centre.

## SE DÉPLACER DANS LE HALL DU CENTRE SEGAL

Voici une liste des espaces calmes mis à votre disposition :



### LE COULOIR VITRÉ

- Ce couloir est situé devant l'entrée latérale accessible sur Westbury.
- Il mène au bureau de l'administration et est très rarement utilisé la nuit.
- Il est entièrement vitré, ce qui permet de voir de loin ce qui se passe dans le hall, tout en étant à l'écart de la foule, dans un environnement plus calme. C'est un bon endroit à visiter si vous avez besoin de marcher ou de faire des allers-retours.

## SE DÉPLACER DANS LE HALL DU CENTRE SEGAL



### LE SALON DES ARTS

- Le Salon des arts est situé au sous-sol du Centre Segal.
- Vous pouvez y accéder par l'un des deux escaliers situés de chaque côté des escaliers de l'entrée du Théâtre.
- Il dispose de sofas, de tables, de tableaux sur les murs et d'un bar qui est parfois ouvert.
- Il est ouvert au public, mais est rarement utilisé.
- C'est un bon endroit à visiter si vous avez besoin de vous asseoir dans un espace plus calme, à l'écart de la foule.

Il se peut également qu'un espace calme ait été spécialement créé pour le spectacle auquel vous assistez. Renseignez-vous auprès d'un huissier, qui pourra vous le montrer.



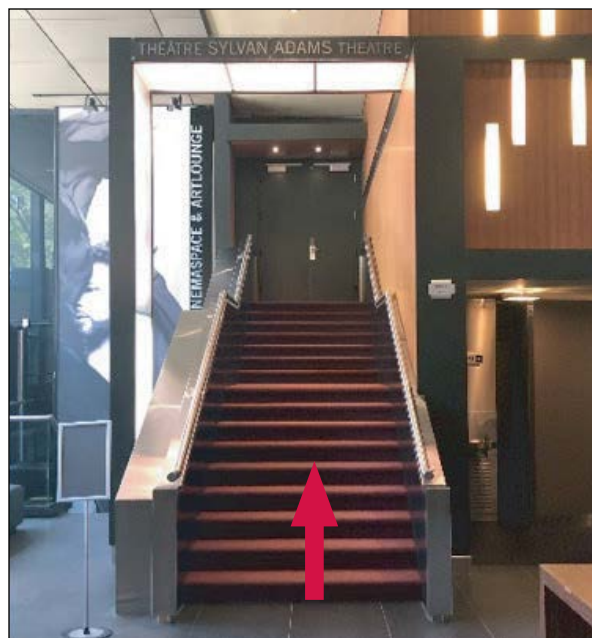
## SE DÉPLACER DANS LE HALL DU CENTRE SEGAL

### ENTRER AU THÉÂTRE SYLVAN ADAMS

Pour entrer dans le Théâtre, deux possibilités s'offrent à vous :

1. Vous pouvez entrer dans le Théâtre en utilisant l'une des deux entrées situées en haut des escaliers, comme sur la photo ci-contre.

- Un huissier sera présent à chaque entrée, prendra votre billet, vous donnera un programme et vous guidera jusqu'à votre siège.
- Si vous devez sortir pendant la représentation, vous pouvez également utiliser l'une de ces deux portes.



2. Si vous avez des problèmes de mobilité et que vous avez besoin d'un accès à l'étage, vous pouvez utiliser cette entrée :

- L'entrée pour personnes à mobilité réduite se trouve dans le couloir à droite de l'escalier.





## SE DÉPLACER DANS LE HALL DU CENTRE SEGAL

Voici à quoi ressemble l'entrée du théâtre pour les personnes à mobilité réduite.

- Un huissier sera présent à chaque entrée.
- Il prendra votre billet, vous remettra un programme et vous guidera jusqu'à votre siège.
- Si vous devez sortir pendant la représentation par cette porte, un huissier vous aidera à le faire.



## LE THÉÂTRE SYLVAN ADAMS

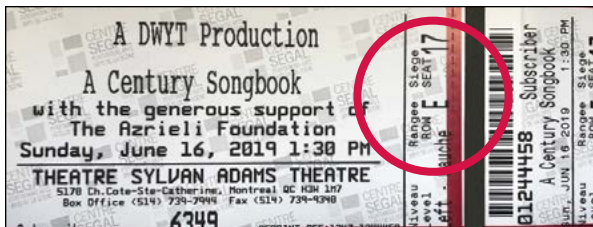
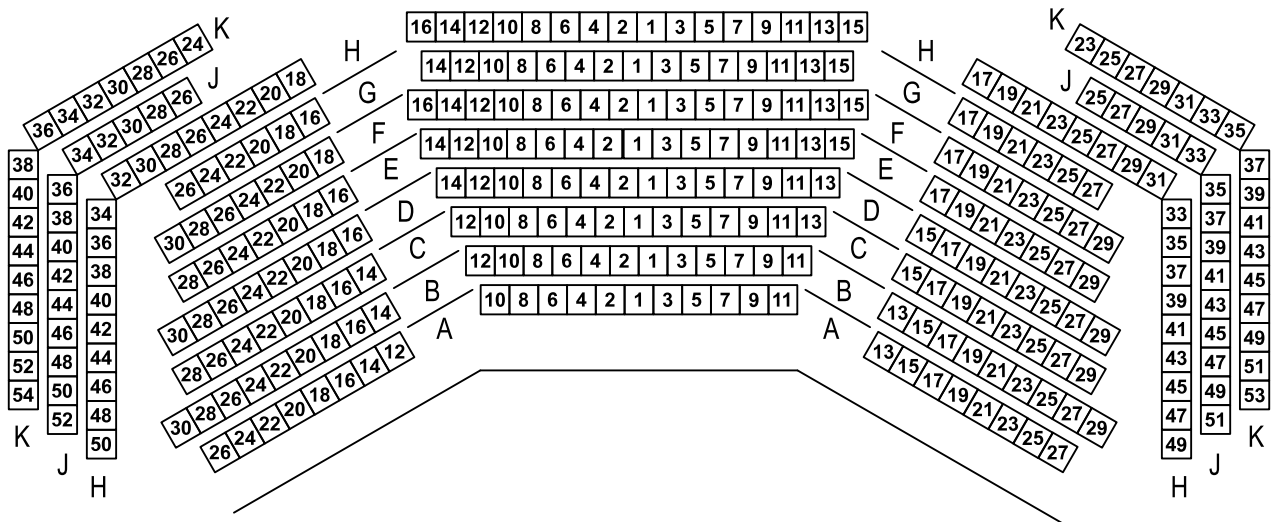


- Voici deux photos de l'auditorium où se déroulera le spectacle.
- Il n'y a ni décor ni décoration sur ces photos, mais il y aura des décors et des décorations lorsque vous verrez le spectacle.



## SE DÉPLACER DANS LE HALL DU CENTRE SEGAL

- Voici le plan de salle du théâtre.
- Vous serez assis dans le siège correspondant au numéro de votre billet.



- Votre numéro de siège figure sur votre billet.



- Dans le théâtre, trouvez votre place en cherchant la lettre sur le côté du siège et le numéro sur le dessus de chaque siège.

## À LA FIN DU SPECTACLE

- Les artistes salueront.
- Le public peut applaudir.
- Une fois que les artistes ont quitté la scène, vous pouvez quitter le théâtre en empruntant les escaliers ou l'entrée latérale. Un huissier sera là pour vous aider si vous en avez besoin.
- Certains spectacles peuvent être suivis d'une discussion avec une personne sur scène. Si c'est le cas, un huissier préviendra le public après que les artistes ont quitté la scène.
- Une fois le spectacle ou la discussion terminé, vous pouvez quitter le bâtiment par la porte d'entrée ou par la rampe d'accès par laquelle vous êtes entré.
- Si vous devez retourner au parking souterrain, vous pouvez le faire par les portes du YM-YWHA. Celles-ci resteront ouvertes pendant 30 minutes après le spectacle.



Le Centre Segal accueille et soutient les enfants, les adolescents et les adultes qui vivent avec un handicap ou un trouble de santé mentale, ainsi que leur famille et leurs soignants. Nous nous efforçons d'assurer l'accessibilité de nos programmes, de nos services et de nos installations. Si vous avez des questions sur l'accessibilité et l'inclusion ou des demandes d'accommodements spéciaux, veuillez communiquer avec la Billetterie au 514.739.7944 ou à [boxoffice@segalcentre.org](mailto:boxoffice@segalcentre.org).

Veillez noter que le Centre Segal reconnaît la complexité de l'identification et y est sensible. Nous sommes conscients du débat et des discussions entourant l'utilisation de la langue de la personne d'abord (LPA). Nous avons choisi d'utiliser le LPA sur la base des recommandations d'experts dans le domaine de l'accessibilité et de l'inclusion, et à la suite de consultations avec des personnes au sein de la communauté. Nous sommes conscients de la nature dynamique et évolutive de la langue. Si vous avez des questions, des commentaires ou des réactions, n'hésitez pas à nous contacter à l'adresse suivante : [communications@segalcentre.org](mailto:communications@segalcentre.org).